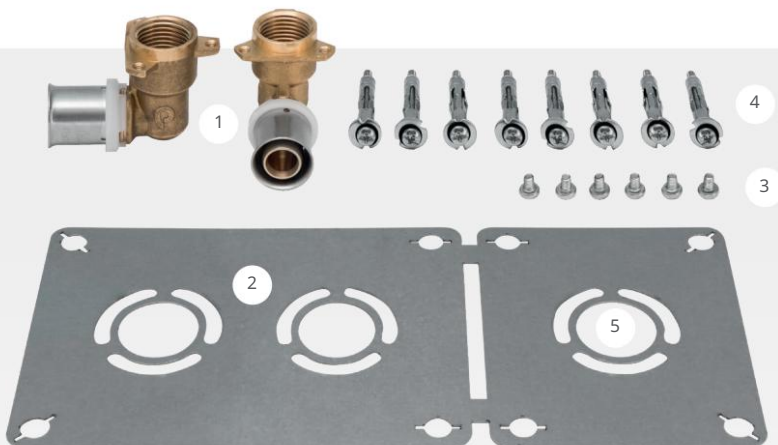


# PRESSPLATE

## MONTÁŽNÍ ŠABLONA S LISOVACÍMI NÁSTĚNKAMI NA SÁDROKARTONOVÉ STĚNY

Abychom udrželi krok s neustále se rozvíjejícím instalatérským trhem, navrhli jsme a přidali nový produkt do produktové řady s názvem „PRESSPLATE“. Tento produkt je vhodný pro všechny trhy a urychluje instalaci nástěnných baterií, vodovodních baterií a příslušenství do sádrokartonu.

Výrobek je dobře navržen a snadno se používá. Pomáhá to zjednodušit a urychlit instalaci do sádrokartonu a instalátéra to dělá efektivnějším a produktivnějším, což vede k bezproblémové instalaci.



### SADA OBSAHUJE

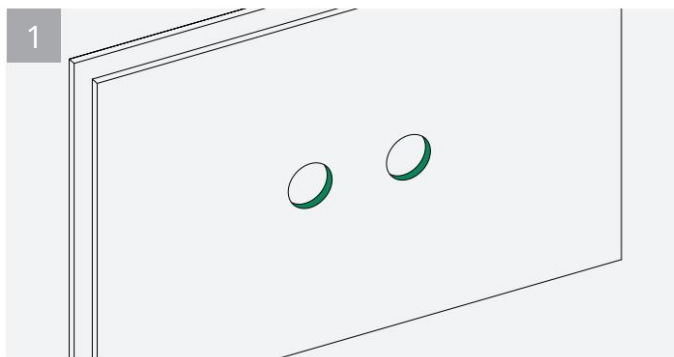
- 1 Nástěnky 90° lisovací F ½" 16x2,0 nebo 20x2,0 (2 ks)
- 2 Šablona z pozinkovaného železa s meziou 150/60mm (1 ks)
- 3 šrouby M4 pro nástěnky (6 ks)
- 4 Šrouby do stěny Ø 8 mm (8ks)
- 5 Otvory se štěrbinami pro otočení tvarovky

### POPIS

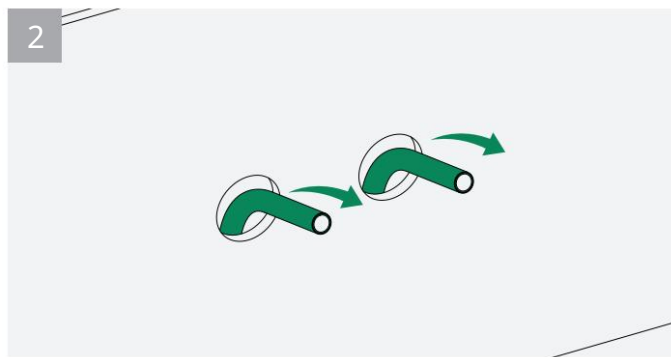
PRESSPLATE – rychlá a snadná instalace, nejvyšší spolehlivost. Jedná se o stavebnici složenou z jedné modulární šablony z pozinkované oceli se středovou osou 150 mm pro standardní baterie nebo 60 mm pro připojení instalací pod umyvadlo, WC baterie nebo pračku, kde jsou aplikována dvě kolena 90° lisovací tvarovky vnitřní ½" 16x2,0 nebo 20x2,0.

Šablona je určena k použití pro rozteč 150 mm nebo odřezaná pro rozteč 60 mm, díky čemuž je univerzální pro potřeby každé instalace.

## MONTÁŽ PRODUKTU



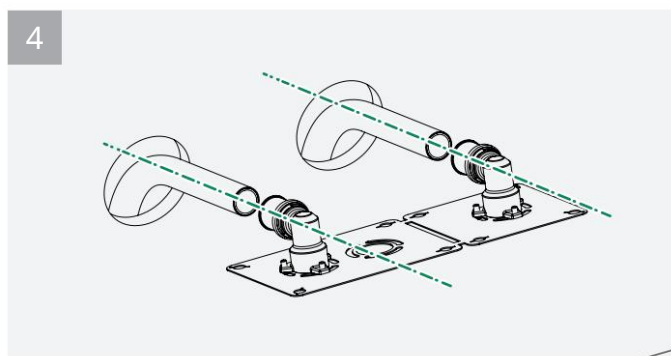
1 Udělejte otvor (otvory) o průměru 67 mm do sádkartonové stěny.



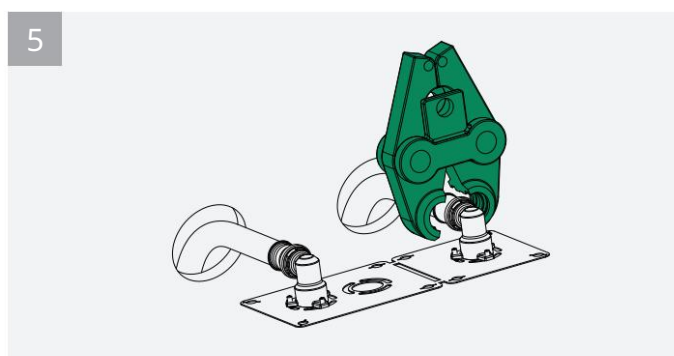
2 Nechte vícevrstvé trubky vyčnívat z otvorů a dostatečně upravte délku trubek, aby bylo možné provést všechny fáze instalace včetně lisování.



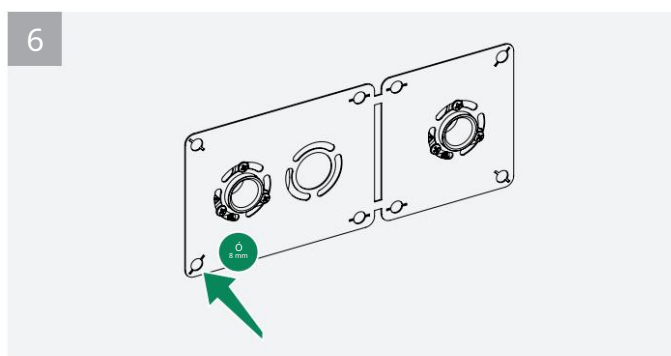
3 Zkalibrujte a odhrotujte vícevrstvé trubky.



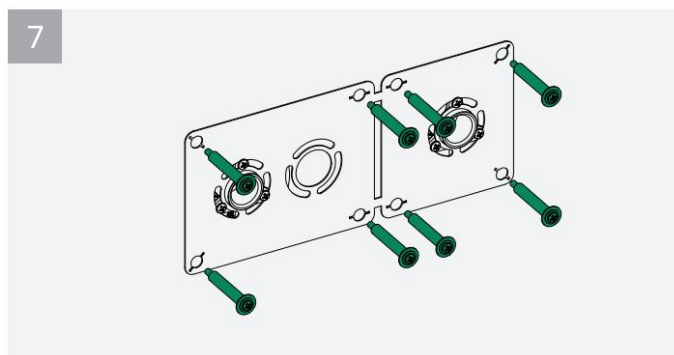
4 Zarovnejte a vložte konce trubek do tvarovek.



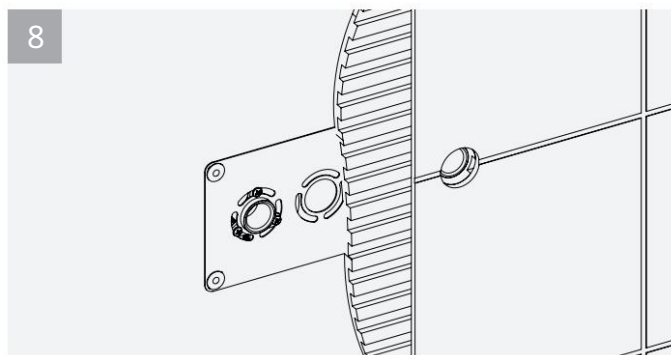
5 Zalisujte tvarovky čelistmi s profilem "TH".



6 Umístěte desku vodorovně na sádkartonovou stěnu a vytvořte otvory pro upevnění  $\varnothing$  8 mm, přičemž dbejte na to, abyste nepoškodili trubky.



7 Upevněte desku pomocí dodaných šroubů a hmoždinek. Odstraňte šrouby, když jsou hmoždinky vytaženy.



8 Deska úzké tloušťky se snadno zapracuje do cementového lepidla používaného pro pokládku obkladů.

## OBJEDNACÍ ČÍSLA

SÉRIE	KÓD	POPIS
PEX	DN-16x12-SDK	Dvojitá nástěnka 1/2 VNITŘNÍ - 16 x 2
PEX	DN-20x12-SDK	Dvojitá nástěnka 1/2 VNITŘNÍ - 20 x 2

## ROZMĚRY DESKY (Všechny rozměry vyjádřeny v milimetrech)

